

НОВАЯ УСОВЕРШЕНСТВОВАННАЯ КОРОБКА ДЛЯ ДВЕРЕЙ В САУНУ И БАНИО!

Представляем новую **УНИВЕРСАЛЬНУЮ** коробку для дверей в баню и сауну.

Конструкция коробки отвечает современным европейским стандартам в дверной отрасли!

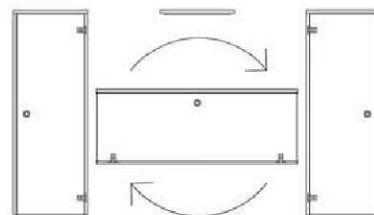
- Размер коробки уменьшен для возможности установки порога
- В комплектацию добавлены дополнительные деревянные элементы для регулирования высоты коробки

УЛУЧШЕНИЕ ТЕХНИЧЕСКИХ ХАРАКТЕРИСТИК КОРОБКИ ПОЗВОЛИЛО:

- увеличить эффективность тепловых свойств бани
- сохранить оптимальную влажную среду в банном помещении
- предоставить выбор способа установки двери в проем
- выбрать оптимальный технологический зазор

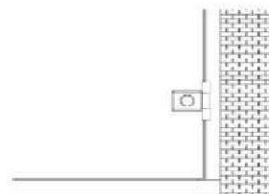
ТЕПЕРЬ ДВЕРИ:

- **УНИВЕРСАЛЬНЫ** и могут легко монтироваться как для правого, так и для левого открывания

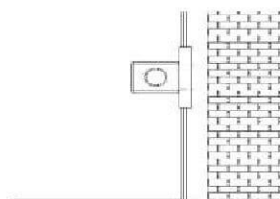


- **ИДЕАЛЬНЫ** для установки в русскую баню:

Установка с порогом

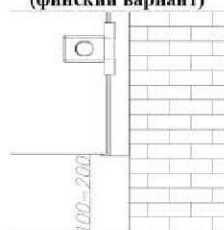


Установка без порога с зазором 3-5 мм



- **ОПТИМАЛЬНЫ** для установки в финскую сауну:

Установка с зазором 100-200мм
(финский вариант)



Установка с зазором 22 мм
(российский вариант)



* Прочная рама сделана из качественной древесины (сосна/осина/липа) и оснащена термостойким силиконовым уплотнителем.

* Толщина дверной рамы — 72-75 мм.